

30.8.21
新

上石神井 アライバル2階

駅近く、視認性が高い物件です!

西武新宿線 急行駅 高田馬場 より13分
上石神井 徒歩2分

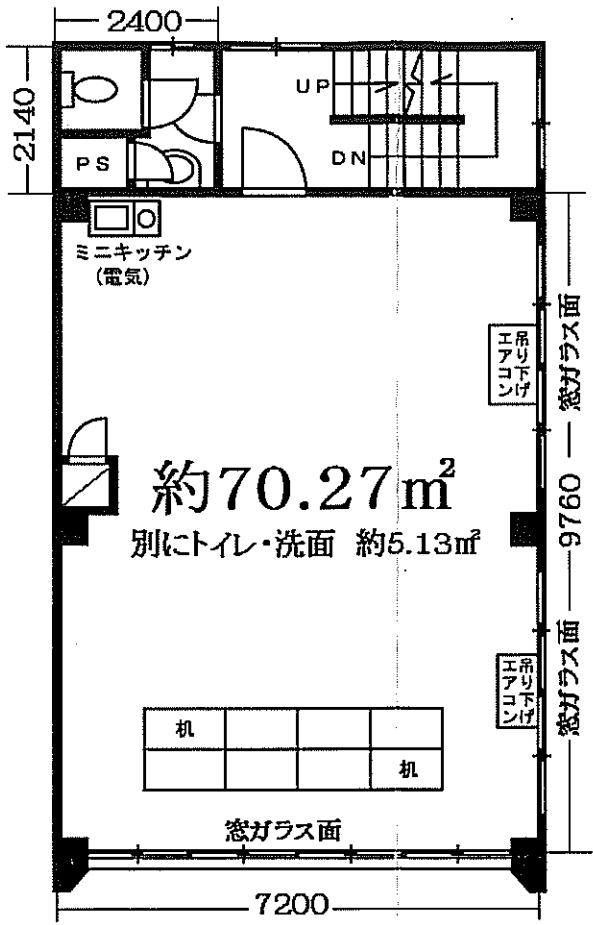
貸事務所

☆上石神井駅前通り

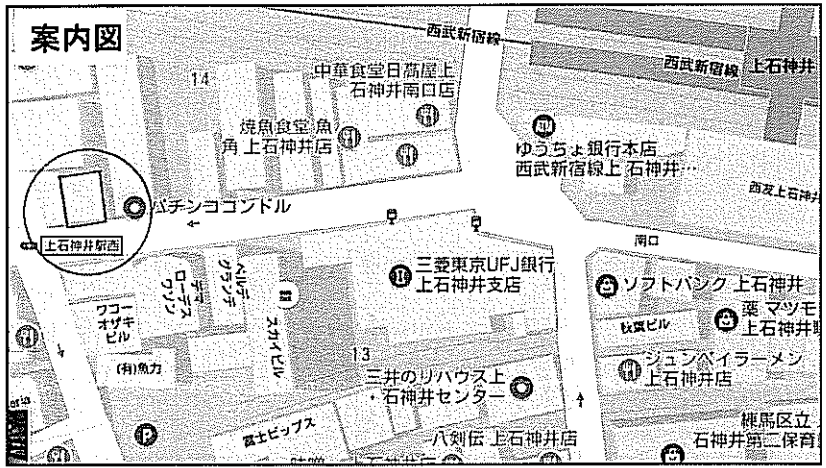
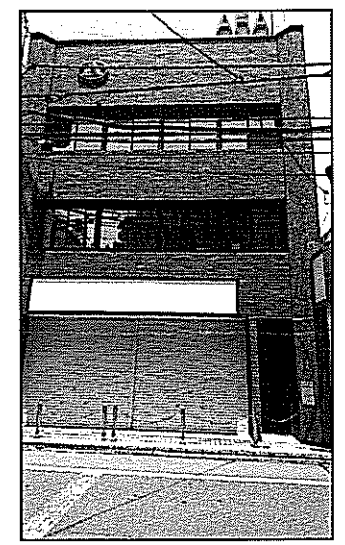
☆外環その2「南北道路」計画 (東側約40m) により、
将来 駅前が大きく変わります。 ⇨ 本年度事業決定予定

- 所在地/練馬区上石神井1-14-6 上石神井アライバル 2階
 - 土地/面積 99.45㎡
 - 建物/鉄筋コンクリート造3階建て 1964年2月新築 総戸数 3戸
専有面積 約70.27㎡ (壁芯計算)
プラストイレ・洗面部分別に 約5.13㎡
 - 賃料/183,600円 (管理費 10,800円 税込)
 - 保証金/3ヶ月 550,800円
 - 礼金/1ヶ月 183,600円
 - 契約/3年間 更新料=新賃料の1ヶ月(+保険の更新)
 - 償却/契約解除時 1か月分償却(中途解約も同様) 解約通知3ヶ月前
 - 必要書類/契約者=住民票、収入証明(源泉、給与明細)
法人=登記簿謄本、印鑑証明書
保証人=印鑑証明書、連帯保証人承諾書
 - 損害保険加入/2~3万円(2年間、保証内容により選択)
 - 保証会社利用/保証料 80%(後10%/毎年)
 - 鍵交換費用
 - 設備/給湯=東京ガス 公営水道 東京電力 公共下水
 - 用途/近隣商業地域、80/400 高度無指定 防火地域
 - 現況/現空 即使用可能
 - 備考/NTTファミリータイプ(インターネット・フレッツテレビ・電話)
新規導入・契約費用が発生します。
JCOM未導入 ペット・バイク・自転車不可 24時間禁煙
- 東側約40mの位置に道路計画あり(外環環状道路その2)
「南北道路」として、駅前が大きく変わります。
反社会的勢力排除条項による特約 消費税は8%として計算
仲介手数料 183,600円(税込) 入居審査有り

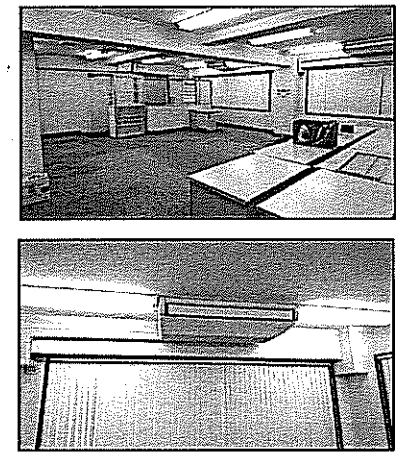
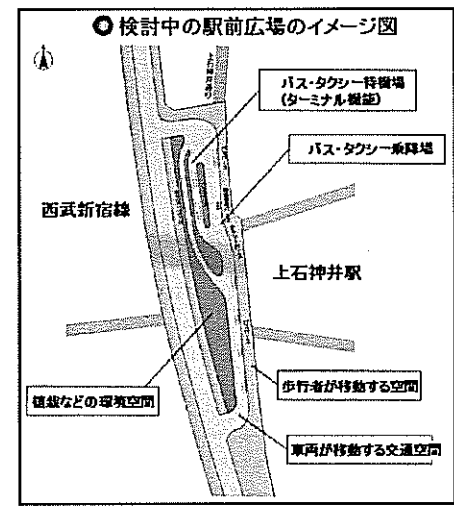
賃料/183,600円 (税込)



☆希望者様には、事務机等 無償の貸与致します



- | | | |
|------------|---------|-----------------------|
| ☆駅前 西友 | 徒歩 144m | バス系統 |
| ☆上石神井郵便局 | 徒歩 49m | 「上石神井駅前」バス停 徒歩2分 |
| ☆三菱東京UFJ銀行 | 徒歩 61m | ☆JR中央線「西荻窪」「吉祥寺」行き |
| ☆八千代銀行 | 徒歩 61m | ☆西武池袋線「大泉学園」「石神井公園」行き |
| ☆ファミリーマート | 徒歩 33m | |
| ☆セブンイレブン | 徒歩 89m | |
| ☆はつとも | 徒歩 87m | |
| ☆上石神井小学校 | 徒歩 383m | |



商店通り面

明るい事務所です!

入口電池錠⇨全面解除可
床面⇨カーペットタイル敷き込み
床面をかき上げてあります
天井・壁 ⇨プラスボード、ペイント仕上
照明器具、エアコン2基、トイレ洗浄便座
ミニキッチン(電気)

☆建物は耐震診断済
耐震妥当の評定書があります

平成22年11月25日

☆現況と図面が異なる場合は、現況有姿とします。

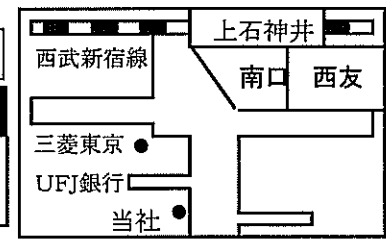
昭和47年より おかげさまで45年! (公社)東京都宅地建物取引業協会、(公社)全国宅地建物取引業保証協会、(公社)首都圏不動産公正取引協議会加盟
東京都知事免許(13)第23102号・一般建設業 東京都知事(般-29)第96348号

sansei.iguchi@nifty.ne.jp

株式会社 三星不動産 東京都練馬区上石神井1-12-16
03(3929)0007 FAX 03(3929)0005

内見は立会をお願いします 即入審査有り 新条件

客付会社様へ



《媒介》
手数料
借主100%
客付業者100%
担当 井口

30.8.21
新